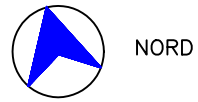
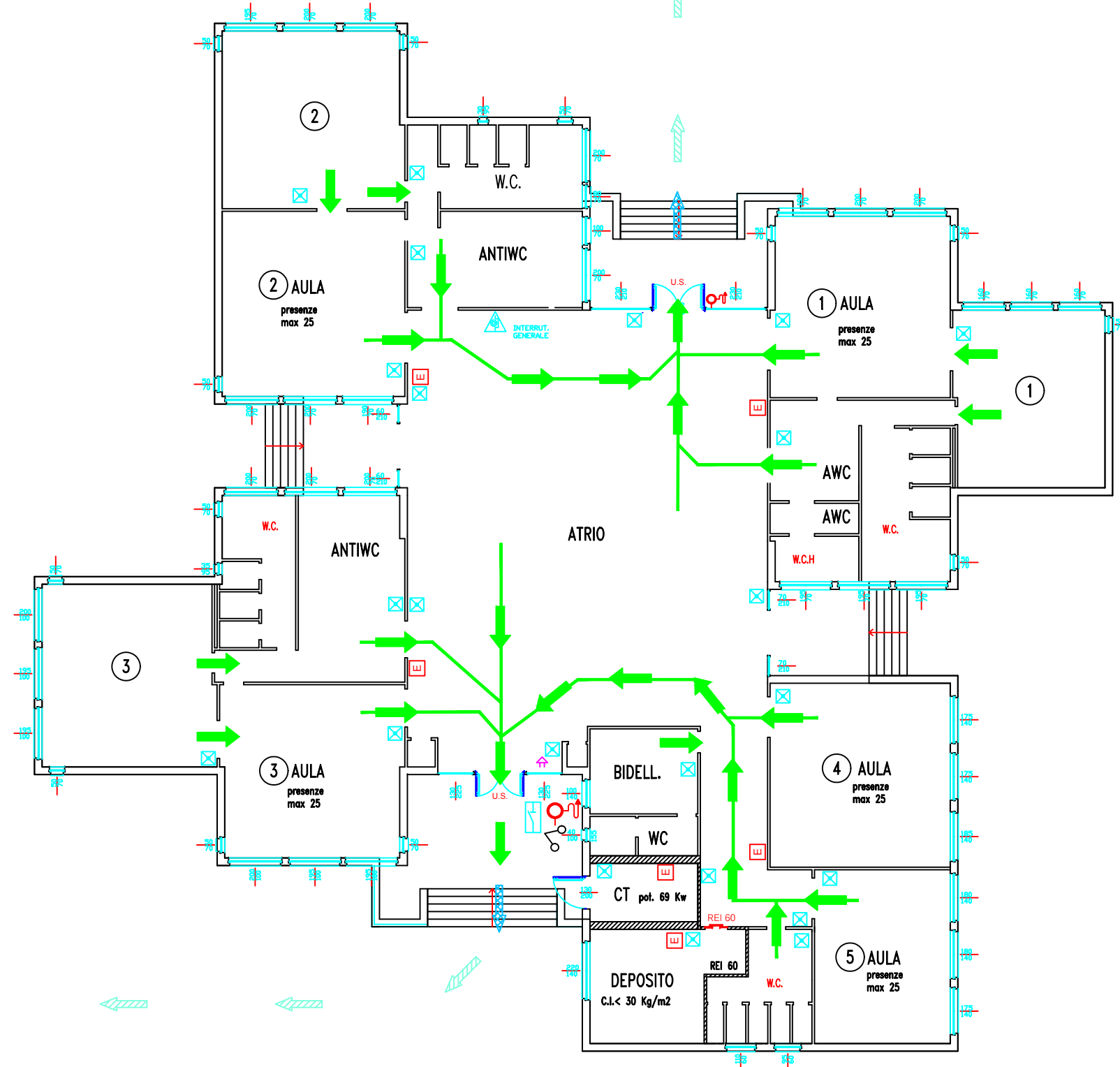


# PIANO DI EMERGENZA ED EVACUAZIONE



ZONA DI RACCOLTA  
LUOGO SICURO



## ISTITUTO COMPRENSIVO "GIUSEPPE MAZZINI" PLESSO SCUOLA INFANZIA VIA ACCARDI NORME COMPORTAMENTALI IN CASO DI EMERGENZA

### Alla diramazione dell'allarme:

- Mantieni la calma
- Interrompi immediatamente ogni attività
- Lascia tutto l'equipaggiamento (libri, abiti o altro)
- Incolonnati dietro gli apri fila
- Ricordati di non spingere, non gridare e non correre
- Segui le vie di fuga indicate
- Raggiungi la zona di raccolta assegnata
- Mantieni la calma

### NORME DI COMPORTAMENTO IN CASO DI INCENDIO

- Se l'incendio si è sviluppato in classe esci subito chiudendo la porta
- Se l'incendio è fuori della tua classe ed il fumo rende impraticabili le vie di uscita:
- Chiudi bene la porta e cerca di sigillare le fessure con panni possibilmente bagnati
- Apri la finestra e chiedi soccorso
- Se il fumo non ti fa respirare filtra l'aria attraverso un fazzoletto, meglio se bagnato e sdraiati sul pavimento

### NORME DI COMPORTAMENTO IN CASO DI TERREMOTO

#### Se ti trovi in un luogo chiuso:

- Mantieni la calma
- Non precipitarti fuori
- Resta in classe e riparati sotto il banco
- Allontanati da finestre, porte con vetri ed armadi
- Se sei nei corridoi o nelle scale rientra nella classe più vicina
- Dopo il terremoto, all'ordine di evacuazione, abbandona l'edificio senza usare l'ascensore e raggiungi la zona di raccolta assegnata.

#### Se sei all'aperto:

- Mantieni la calma
- Allontanati dall'edificio, dagli alberi, dai lampioni e dalle linee elettriche
- Cerca un posto dove non hai nulla sopra di te
- Non avvicinarti ad animali spaventati.

## LEGENDA SIMBOLI

	Complesso autonomo d'illuminazione		Porta REI 60
	Pittogramma retroilluminato		Estintore a polvere tipo 34A-233BC
	Pulsante d'emergenza		Estintore a polvere tipo 34A-233BC
	Quadro elettrico		Idrante a muro con tubazione flessibile e lancia UNI 45
	Diffusore sonoro		Attacco singolo per autopompa UNI 70
	Dispositivo acustico-ottico d'emergenza a parete		Uscita di sicurezza
	Pulsante d'allarme		Via di esodo generica
	SOND QUI		Via di esodo in discesa
			Via di esodo orizzontale